



inCentea

CASE STUDY

CINEL – Centro de Formação Profissional da Indústria Eletrónica

O DESAFIO

Integrar o software de gestão Primavera com o software de gestão de formação da HumanSoft, permitindo ao CINEL reduzir o erro humano na duplicação de lançamento de dados no software de gestão, aumentando a produtividade, e desenhar novos processos que se adequassem às necessidades reais do CINEL.

O CLIENTE

O CINEL - Centro de Formação Profissional da Indústria Eletrónica, Energia, Telecomunicações e Tecnologias da Informação é uma entidade de direito público, constituída em 1985 por protocolo celebrado entre o Instituto do Emprego e da Formação Profissional (IEFP/IP) e a Associação Portuguesa das Empresas do Setor Elétrico e Eletrónico (ANIMEE), tendo, em 2011, contado também com a adesão da Associação para a Competitividade Internacionalização Empresarial (ACIE).

O CINEL é um centro de referência, reconhecido pela inovação e excelência, tendo sido distinguido, em 2015, como Centro de Formação do Ano. De salientar, relativamente à área educativa tecnológica, que o CINEL possui o primeiro laboratório Samsung em Portugal.



A Tecnologia e o Futuro num só Centro

O PERCURSO E A DESCOBERTA

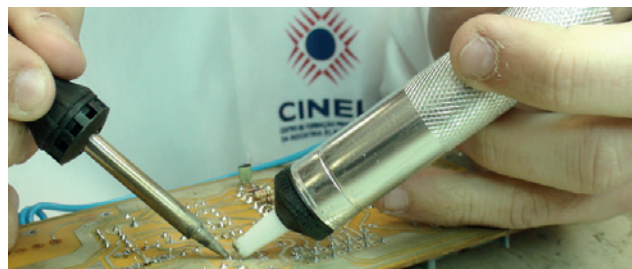
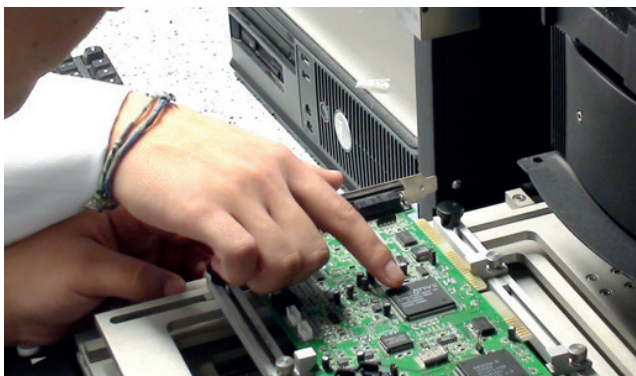
Foi no âmbito de um Concurso Público que o CINEL conheceu a inCentea. Cliente desde 2008, o processo de implementação Primavera no CINEL pode ser dividido em quatro fases: a primeira fase, focada na implementação do Primavera, visava dar resposta às necessidades externas (obrigatoriedade de entrega de documentos com prazos curtos) e às próprias necessidades internas. Por sua vez, numa segunda fase, foi necessário readaptar o software de gestão dada a classificação como entidade pública reclassificada em 2011. A terceira fase foi marcada pelas alterações legais e a última pelas melhorias contínuas dos processos já estabelecidos no CINEL, marcada pela integração do Primavera com o Humantrain.

A SOLUÇÃO

O CINEL já utilizava o ERP Primavera e a solução Humantrain da Humansoft de forma separada. O Primavera dava resposta às questões relacionadas com a Contabilidade e Finança e o Humantrain a todas as questões relacionadas com a Formação. Com a integração das duas soluções, o CINEL diminuiu o erro e o tempo despendido na área financeira. O Humantrain é um sistema de gestão do processo formativo que permite às entidades formadoras rentabilizarem a gestão dos seus recursos.

AS VANTAGENS

Entre as muitas vantagens do ERP Primavera e do Humantrain, a integração agilizou os processos do CINEL. As três entidades envolvidas no projeto (CINEL, inCentea e Humansoft) trabalharam em conjunto, tendo sido pioneiros na solução, na forma de integração dos dois softwares e como a mesma foi pensada. As principais vantagens enumeradas foram a saída das Notas de Honorários dos Formadores, o envio de emails automáticos aos formandos quando os pagamentos são processados e a integração automática na Contabilidade.



A INCENTEA

“Há um trabalho de equipa entre o CINEL e a inCentea.”
Rolanda Freitas, Diretora Adjunta e Administração Financeira do CINEL

Desde o início, a inCentea mantém contrato com o CINEL, que assegura a presença e acompanhamento da inCentea junto do CINEL, tanto no local como via telefone. Rolanda Freitas, Diretora Adjunta e Administração Financeira, destaca a atenção e aconselhamento que a inCentea tem demonstrado ao longo da implementação de melhorias no software. O sucesso do projeto de integração, para Rolanda Freitas, deveu-se ao trabalho de equipa entre as três entidades envolvidas (CINEL, inCentea e Humansoft).

PERSPETIVAS PARA O FUTURO

“Ainda não acabou. Queremos continuar a fazer melhorias ao software. O Primavera adapta-se facilmente às nossas exigências e a inCentea tem feito um trabalho de consultoria excelente.”
Rolanda Freitas, Diretora Adjunta e Administração Financeira do CINEL

Para o CINEL, o futuro passa pelas melhorias contínuas das aplicações, através do desenvolvimento de novos mapas e funcionalidades que permitam responder de forma mais rápida e eficaz aos prazos que são impostos ao CINEL. O próprio projeto de integração estará sempre em melhorias para que o Primavera e o Humantrain sejam o mais automatizados possível.