



ínCentea



# A Transformação Digital na Indústria



REDESCOBRIR A  
ESSÊNCIA

# Agenda



**01** Apresentação

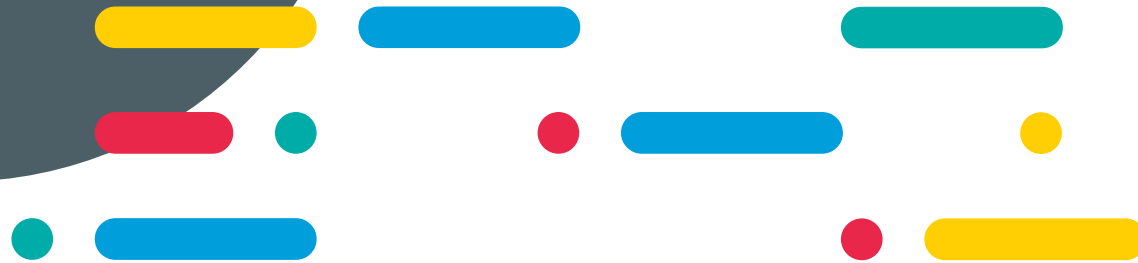
**02** Transformação Digital vs IIoT

**03** A nossa visão

**04** E o futuro?...



# Apresentação



The logo for inCentea, featuring the company name in white lowercase letters inside a teal circle.

# QUEM SOMOS

*Pessoas de Confiança que geram Valor*

Somos um grupo de empresas nas áreas das **Tecnologias de Informação e Comunicação, Marketing e Inovação, Consultoria de Negócio e Engenharia de Produto**



ISO 9001  
ISO/IEC 20000-1  
ISO/IEC 27001  
IDI

**VN 2015**  
**13,7 M €**

**30%VN**  
**INTERNACIONAL**

**56%VN**  
**SERVIÇOS**

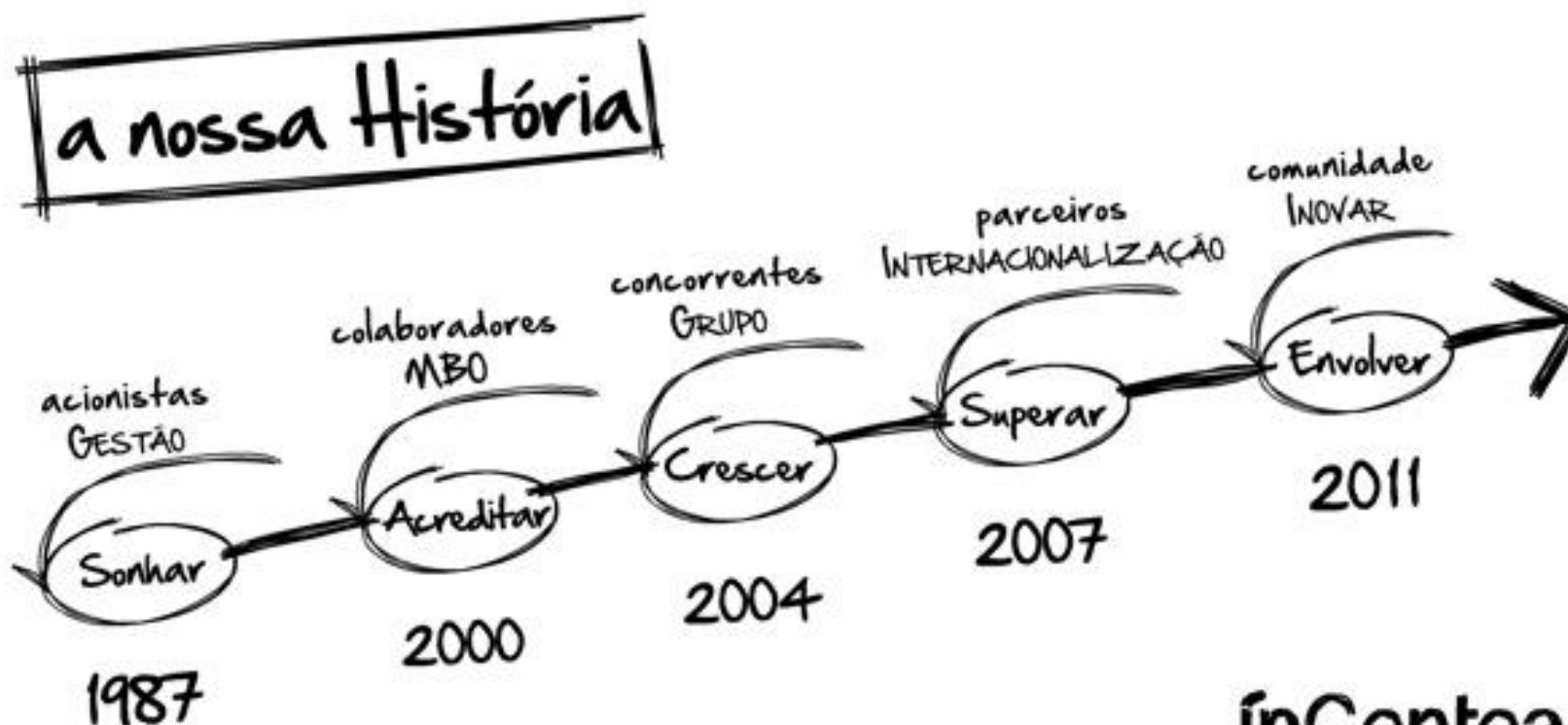
**250**  
**COLABORADORES**

Portugal - Cabo Verde - Angola - Moçambique - Espanha



# A NOSSA HISTÓRIA

*O que temos feito acontecer!*





# A NOSSA ESTRATÉGIA

*utilizar a Tecnologia, gerir Parcerias, criar Valor*

## Visão 2020

Etapa 1 - 2014-16

Estamos a trabalhar hoje, para em 2020, sermos uma organização GLOBAL, com IDENTIDADE, feita por PESSOAS e que gera VALOR.



 **Global com Proximidade**

Ambicionamos ser, em 2020, uma organização GLOBAL.



 **Geração de Valor com Sustentabilidade**

Queremos focalizarmo-nos na criação de VALOR



 **Pessoas com Identidade**

Queremos ser uma comunidade de PESSOAS.





# O QUE SABEMOS FAZER

## TECNOLOGIAS DE INFORMAÇÃO E COMUNICAÇÃO

### Sistemas de Informação para a Gestão

Implementação e suporte de Soluções Integradas de Gestão (ERP/CRM).

Soluções Verticais para Indústria, Construção Civil, Distribuição, Transportes, Saúde, Agroindústria, etc.

### Desenvolvimento e Integração de Aplicações

Cliente-Servidor / Cloud / Mobile

- Módulos Específicos
- Integração de Soluções
- Soluções Cloud Empresariais

### Redes, Sistemas e Segurança

Arquitetura de Servidores.  
Licenciamento de Software.  
Soluções de Segurança.  
Redes Estruturadas.

### Telecomunicações

Soluções de Comunicações Fixas e Móveis, Voz e Dados.

### Printing

Soluções de Impressão, Digitalização e Cópia.





# O QUE SABEMOS FAZER

## CONSULTORIA DE NEGÓCIO

### Marketing e Inovação

Marketing: estratégia / design / comunicação e avaliação de marcas nos contextos offline e online

Inovação: gestão da mudança / estratégia / cultura e gestão da inovação suportadas em tecnologia

### Consultoria de Gestão

- Sistemas de Controlo / Diagnósticos Estratégicos
- Projetos de Investimento / Avaliação de Empresas
- Internacionalização

## ENGENHARIA E DESENVOLVIMENTO DE PRODUTO

**I&D** - Engenharia e Desenvolvimento de Produto.

**Prototipagem Rápida** - Produção por fabrico aditivo.

**CAD/CAM/CAE e PLM** – Soluções 3D.

**Sistemas de Simulação Médica.**





inCentea



# OS NOSSOS PARCEIROS

*Juntos vemos mais longe...*



inCentea



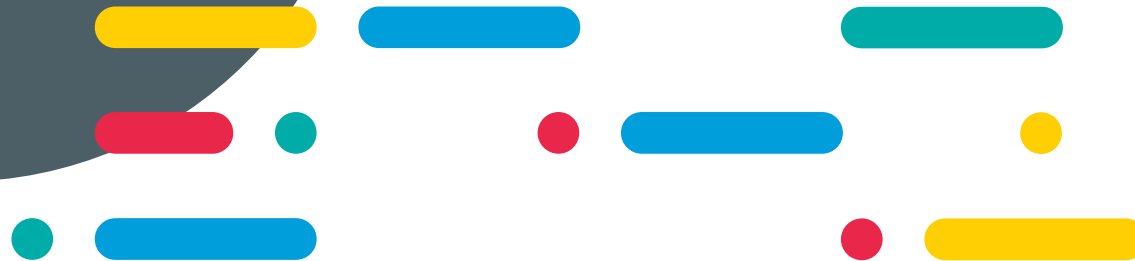
# OS NOSSOS CLIENTES

*Parcerias de Sucesso*

LUZ SAÚDE



# Transformação Digital vs IIoT



# Digital transformation is the next industrial revolution

Clip slide



Steam, water,  
mechanical  
production  
equipment

1784



Division of labor,  
electricity, mass  
production

1870



Electronics,  
IT, automated  
production

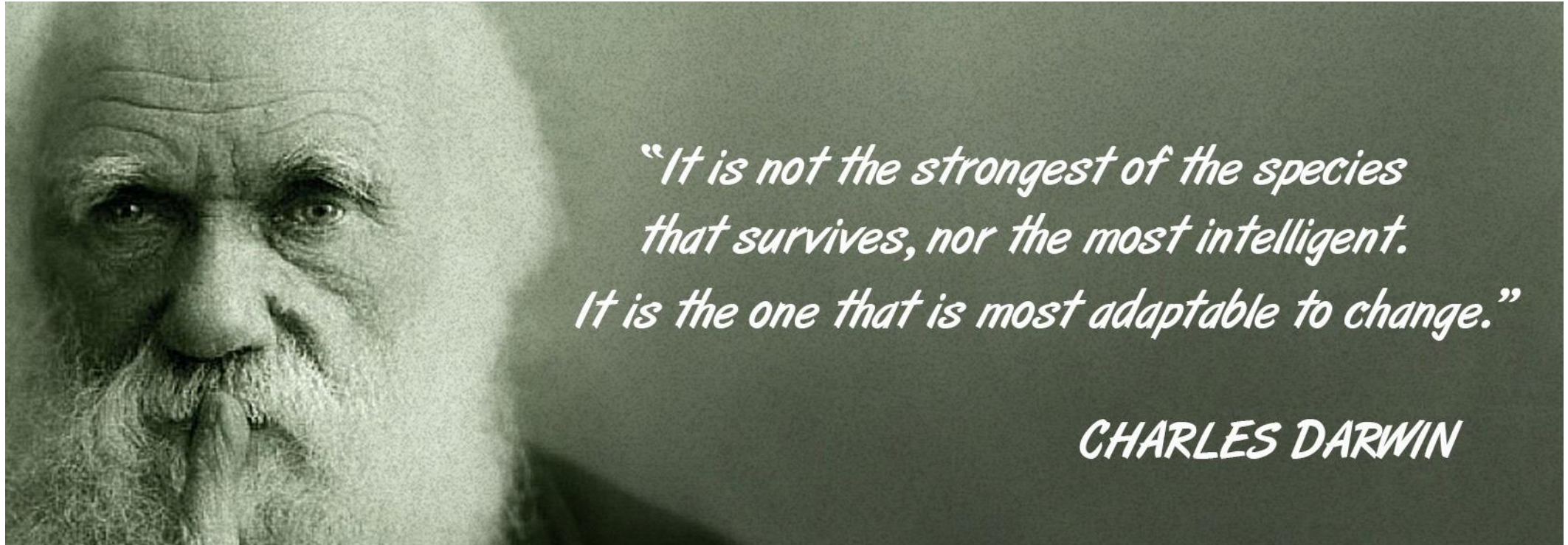
1969



**Blurring the  
physical and  
the digital  
divide**

**2016**



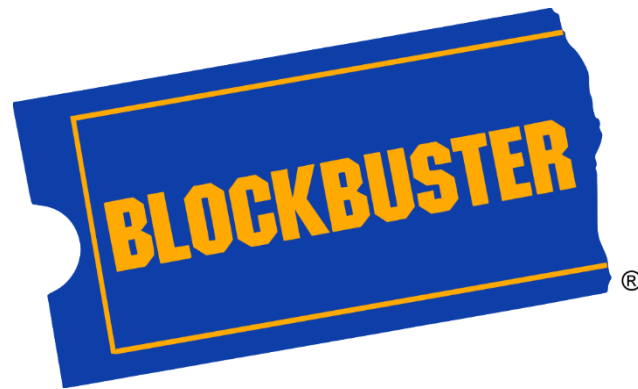


*"It is not the strongest of the species  
that survives, nor the most intelligent.  
It is the one that is most adaptable to change."*

**CHARLES DARWIN**



As Organizações  
não são eternas





# Video



<https://www.youtube.com/watch?v=8NGzrtK7eV0>

# The Internet of Things is the key to digital transformation

Clip slide

According to a recent IoT survey...

73%

Of the companies surveyed are currently active in IoT

60%

Of those working on IoT are aiming to grow revenue and profits

50%

Reduction in downtime with predictive maintenance

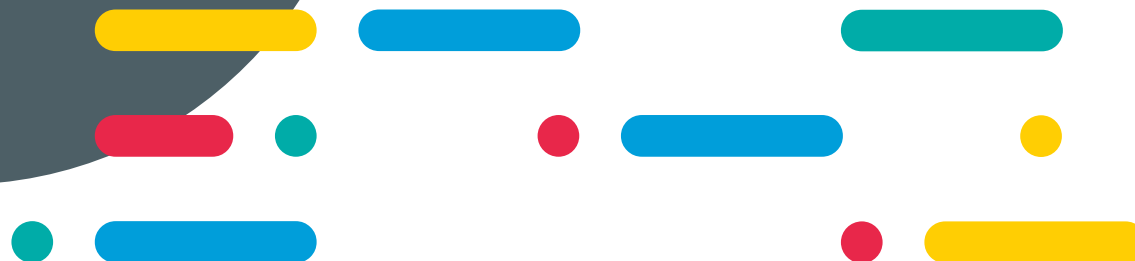


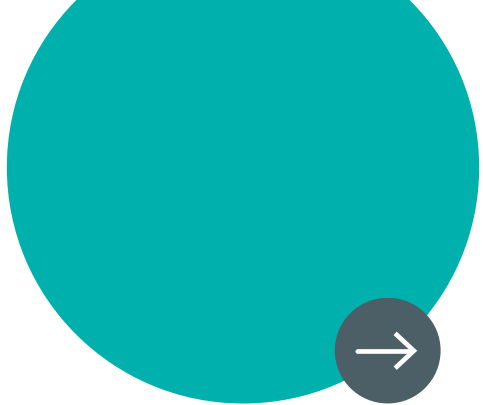
Source: *Redefining the Connected Conversation*, IoT Trends, Challenges & Experience Survey. James Brehm & Associates, 2016.





# A nossa visão





# 4 vetores de abordagem

Processos  
digitais

Manutenção

Logística

Data Reports



# Como chegamos aqui?

## PARADIGMA

Orientação  
à Transação

Orientação  
ao  
processo

Orientação à  
Cadeia de  
Valor

Digital Business  
Transformation

## EVOLUÇÃO DE SISTEMAS

Anos 50/70

Sistemas de controlo de  
stocks e MRP e  
Integração com a área  
financeira

Anos 80

ERPs

Anos 90

ERP II  
(CRM, SCM...)

Anos 2000

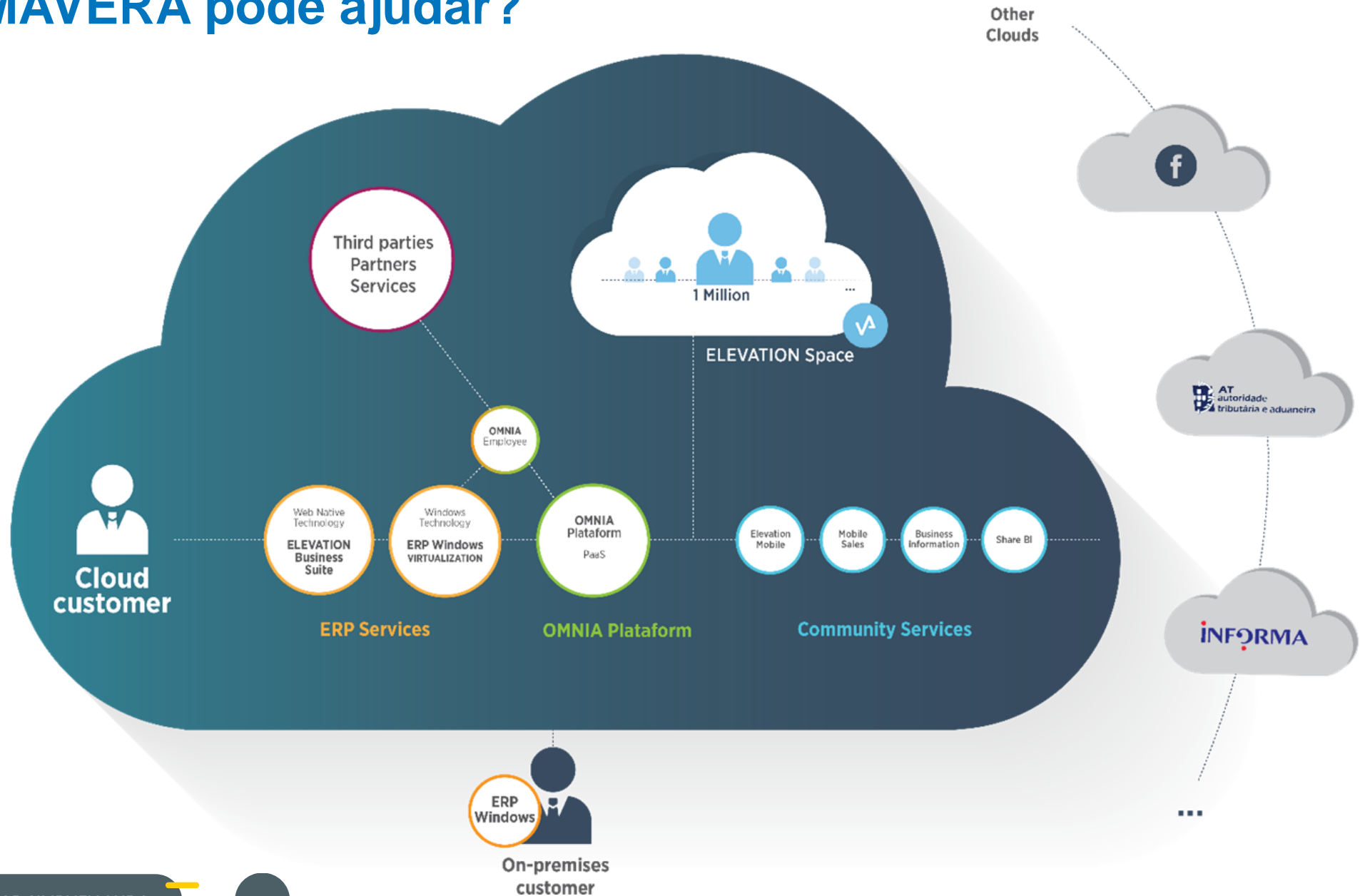
Portais  
Colaborativos,  
EDI, Ecom,...

HOJE

?



# Como a PRIMAVERA pode ajudar?



# Processos Digitais



OMNIA

Agile Delivery Platform





OMNIA

Agile Delivery Platform

Com a Plataforma OMNIA a modelação dos processos específicos é efetuada através de uma aplicação web, garantindo desta forma uma maior rapidez e adequação a necessidades específicas. Não há necessidade de "Deployments" complexos para servidores, depois de gravar o modelo, a aplicação fica pronta para correr na Cloud e acessível aos colaboradores da organização, refletindo as respetivas customizações.





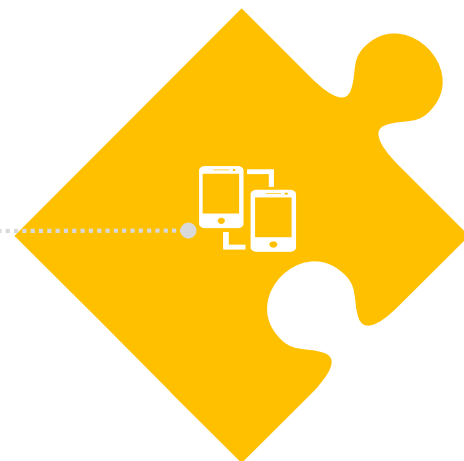
OMNIA

Agile Delivery Platform



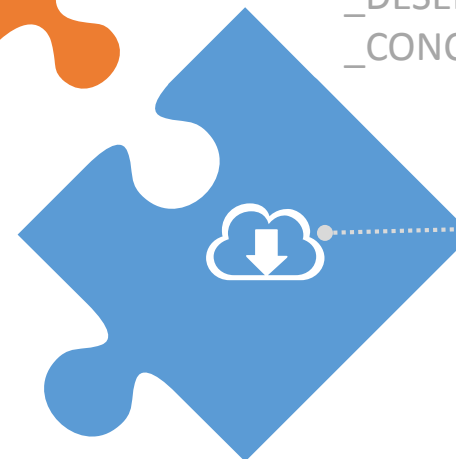
### CONCEITOS

- \_ PLATFORM-AS-A-SERVICE (PaaS)
- \_ CLOUD NATIVE
- \_ DESENVOLVIMENTO POR MODELAÇÃO
- \_ CONCEITOS DE GESTÃO (REA)



### DESIGN

- \_ ROLE BASED
- \_ RESPONSIVE DESIGN



### INTEGRAÇÃO

- \_ INTEGRAÇÃO NATIVA  
COM O ERP PRIMAVERA





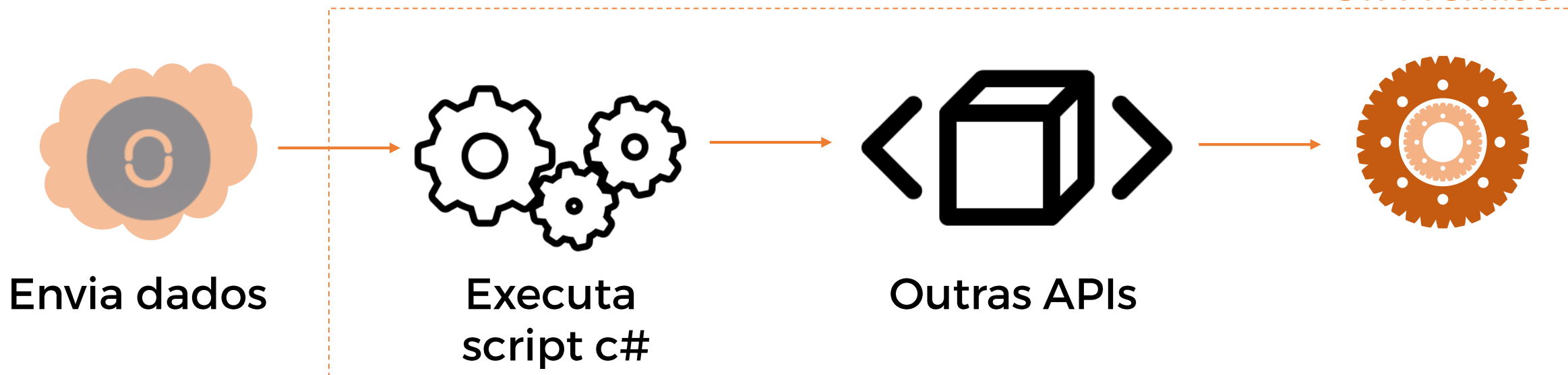
OMNIA

Agile Delivery Platform

# OMNIA Platform e Outros Sistemas



On Premise





# Vantagens da Plataforma OMNIA ...



## RAPIDEZ

Capacidade de responder com rapidez às necessidades inerentes a novos processos



## AGILIDADE

Capacidade de se adaptar facilmente às constantes mudanças, novas exigências e respetiva evolução dos processos de negócio



## SIMPLICIDADE

Redução da complexidade do deployment e integração com outras soluções, nomeadamente o ERP PRIMAVERA



# Alguns exemplos ...

- Processos de compra
- Processos de Subcontratação
- Portal do Funcionario



OMNIA

Agile Delivery Platform



# Manutenção





**Gestão de Ativos**



**Gestão de Recursos**



**Gestão de Manutenção**



**Relação Contratual**



**Pedidos à Manutenção**



**Gestão de Materiais**



**Ordens de trabalho**



**Análise**



# Características base

- ✓ Disponibilização de indicadores normalizados
- ✓ Experiências de utilização orientadas à função
- ✓ Solução 100% Web
- ✓ Simplificar processos
- ✓ Informação para a tomada de decisão
- ✓ Disponível em modelo Cloud e On-premise
- ✓ Fácil de instalar / Fácil de usar
- ✓ Suportada em normas internacionais

EN 13306

• Terminologia de Manutenção

EN 13269

• Manutenção – Preparação de contratos de trabalho

EN 15341

• Manutenção – Indicadores de desempenho da Manutenção(KPI)

NP 4397

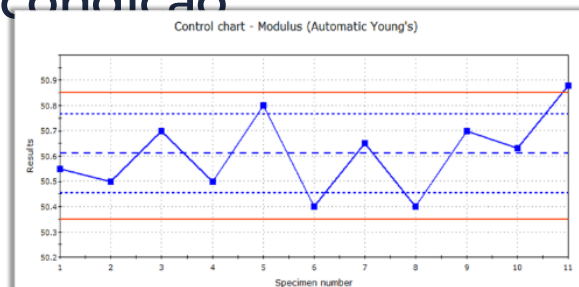
• Sistemas de gestão da segurança do trabalho



# Tipologias de Manutenção

## Preventivas

- \_ Baseadas em intervalos temporais
- \_ Baseadas em contadores
- \_ Suportadas em Pontos de controlo de condição

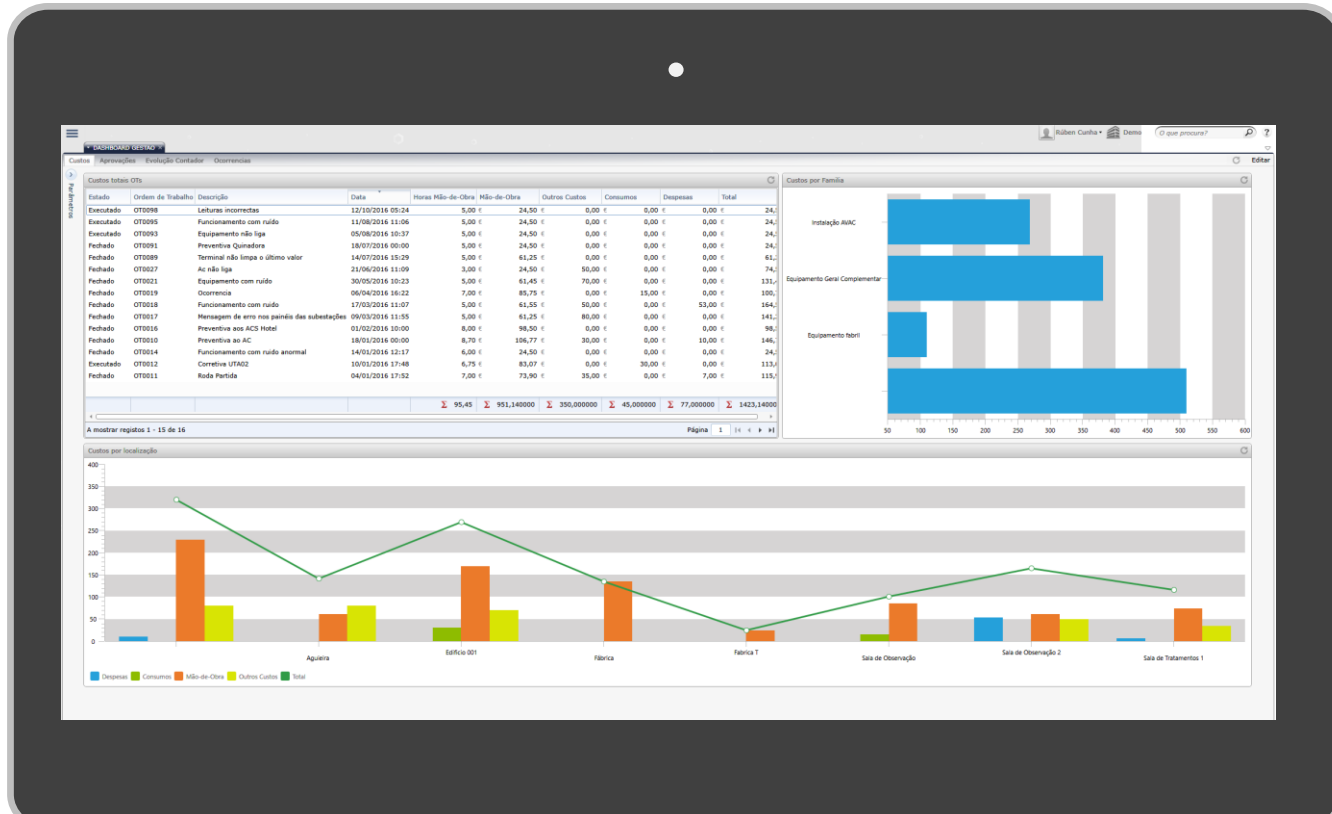


## Corretivas

- \_ A pedido de utilizadores
- \_ Criadas diretamente pelo(s) técnico(s)
- \_ Independentes ou associadas a avarias
- \_ Tipificadas e disponíveis em indicadores



# Análise



- \_ Dashboards
- \_ Edição de Listas
- \_ Relatórios customizáveis
- \_ Ativos / Custos
- \_ Gestão de Consumos
- \_ KPIs (MTBF, MTTR, MWT)



# Benefícios



Aumento da  
qualidade de  
artigos e serviços



Prolongamento  
da vida útil de  
ativos



Garantia de  
integração de  
processos



Redução de  
custos de  
exploração



Controlo de custos  
de exploração



Reduzido  
Total Cost  
of Ownership



Flexibilidade e  
adaptabilidade



Constante evolução



Redução de risco  
e tempos de  
inactividade





# Logística



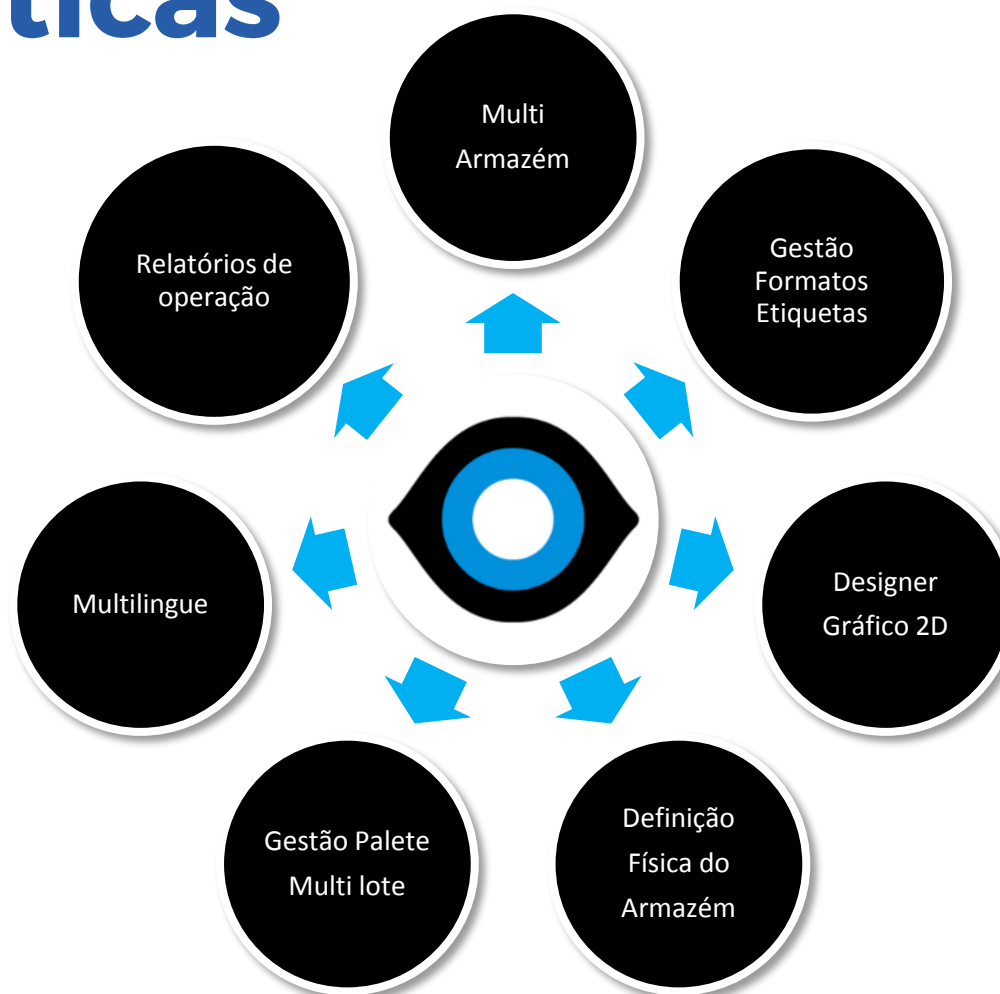
# O que vem resolver?



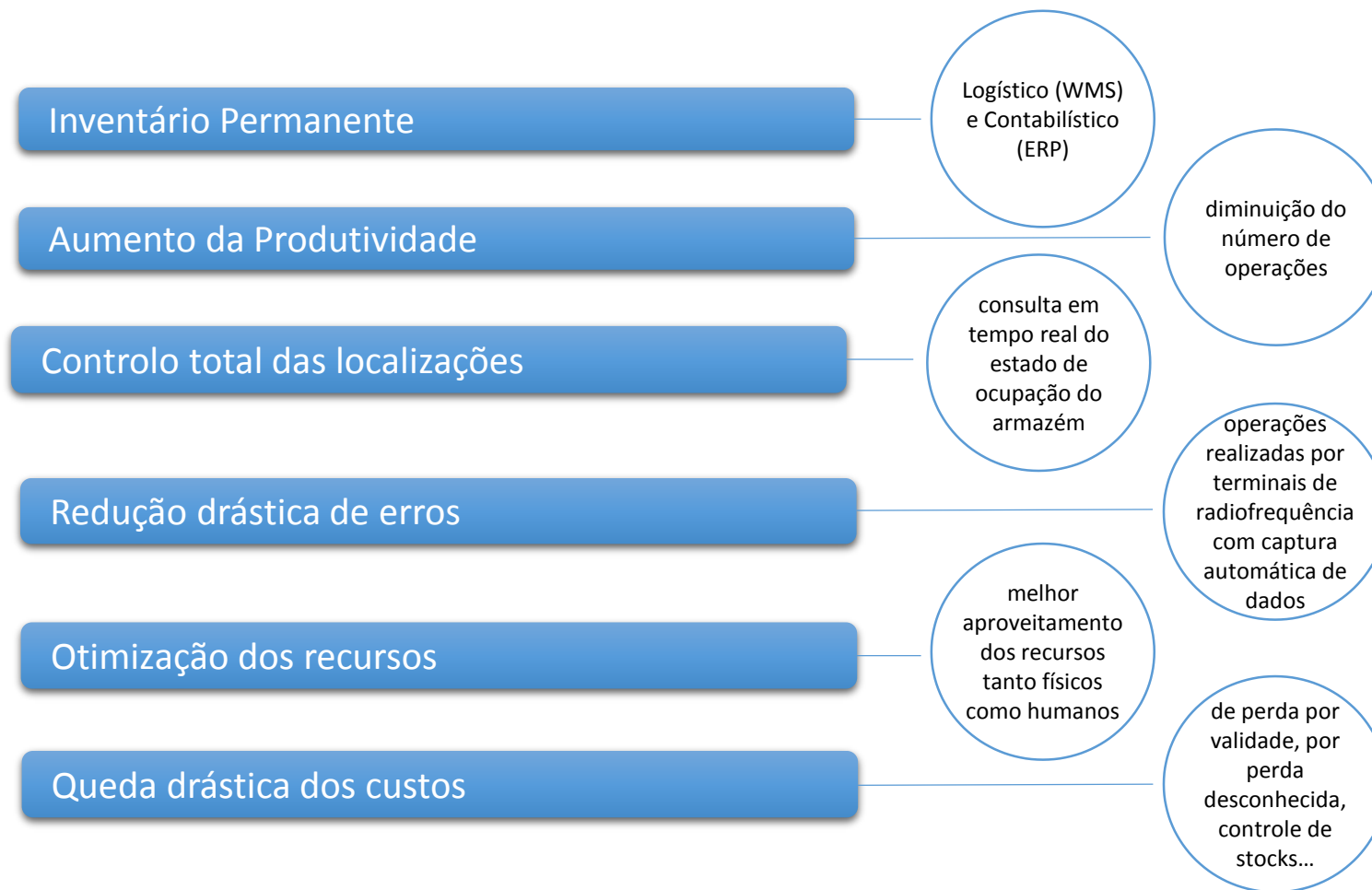
- ✓ Espaço físico de armazém desestruturado e desorganizado
- ✓ Baixa produtividade nas operações de arrumação e recolha
- ✓ Pouca precisão nas quantidades e stocks disponíveis
- ✓ Expedições incorretas de encomendas
- ✓ Preparação de embarque desestruturado e expedições incorretas ou atrasadas
- ✓ Informação de controlo dispersa, desatualizada e sem métricas



# Principais Características



# Vantagens da solução



# Data Reports



# Vantagens da solução



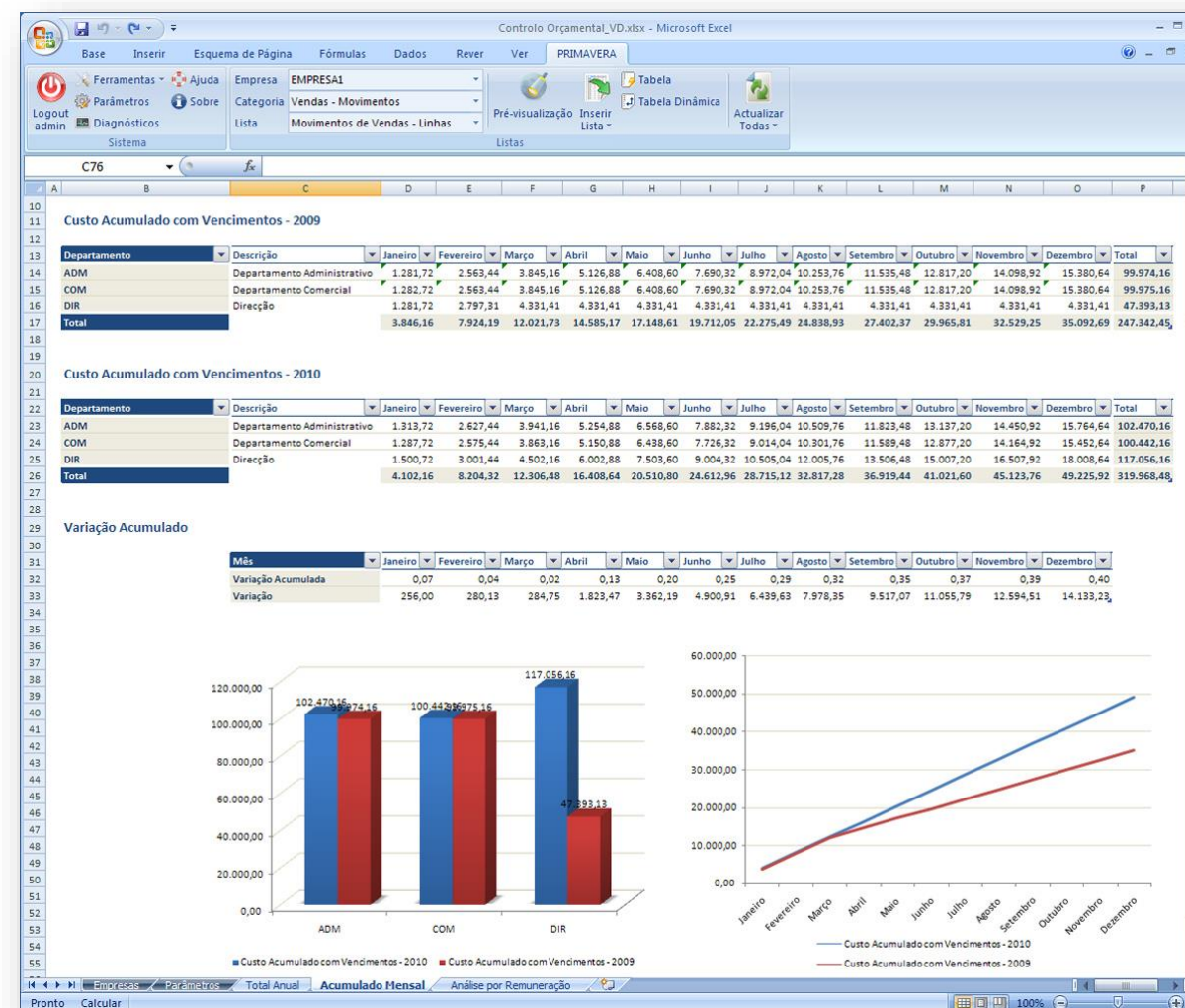
- ✓ Facilidade de Reporting
- ✓ Extração e análise de toda a informação do ERP
- ✓ Informação sempre atualizada
- ✓ Disponibilização de inúmeros mapas de apoio à gestão
- ✓ Disponibilização de fórmulas que permitem selecionar a informação que pretende trabalhar nas folhas do Excel



# XLS Human Resources



- ✓ Controlo Orçamental
- ✓ Controlo de Faltas e Horas Extras
- ✓ Análise de Saídas de Funcionários
- ✓ Análise de Cadastro
- ✓ Estatísticas



# XLS Financeira



- ✓ Mapas anuais de análises Económico-financeira
- ✓ Mapas mensais de análises Económico-financeira
- ✓ Disponibilização de inúmeras fórmulas prontas a usar

The screenshot displays an Excel spreadsheet with the following data:

		Exercício	
		2011	2010
<b>Rátios Financeiros</b>			
Rácio	Cálculo	2011	2010
Autonomia financeira	Capital Próprio/Activo	38,05%	14,89%
Endividamento	Passivo/Activo	80,25%	84,72%
Solvabilidade	Capital Próprio/Passivo	47,42%	17,58%
Dept to Equity Ratio	Passivo/Capital Próprio	210,89%	568,92%
Estrutura do endividamento	Passivo corrente/Passivo	100,00%	100,00%
Cobertura do activo não corrente	(Capital Próprio + Passivo não corrente)/Activo não corrente	131,25%	57,73%
Fundo de Maneio	Activo corrente - Passivo corrente	-1.230.332,31	-1.666.512,16
Fundo de Maneio necessário	...	-2.316.852,40	-2.730.438,21
Tesouraria	Fundo de Maneio - Fundo de maneio necessário	1.086.520,09	1.063.926,05
Liquidez geral	Activo corrente/Passivo corrente	88,49%	87,59%
Liquidez reduzida	...	88,49%	87,59%
Liquidez imediata	Meios financeiros líquidos/Passivo corrente	10,17%	7,92%
Net Debt	Financiamentos obtidos - Caixa e depósitos, Bancários	-1.086.520,09	-1.063.926,05
<b>Rátios Económicos</b>			
Rácio	Cálculo	2011	2010
EBITDA	...	10.642,61	-2.701.912,60
EBIT	...	10.642,61	-2.701.912,60
Margem de contribuição	Vendas e serviços prestados - (CMV-FSE)	8.441,78	6.313.404,44
Margem de contribuição (%)	Margem de contribuição /	177,50%	450,26%
Rendibilidade operacional	EBITDA / Vendas e serviços prestados	223,77%	-192,69%
Rendibilidade líquida das vendas	Resultado líquido do período /	25,17%	-193,22%
Valor acrescentado bruto (VAB)	...	1.070,18	-130.083,04
Custo líquido do financiamento	Gastos de financiamento -	-9.526,80	516,39

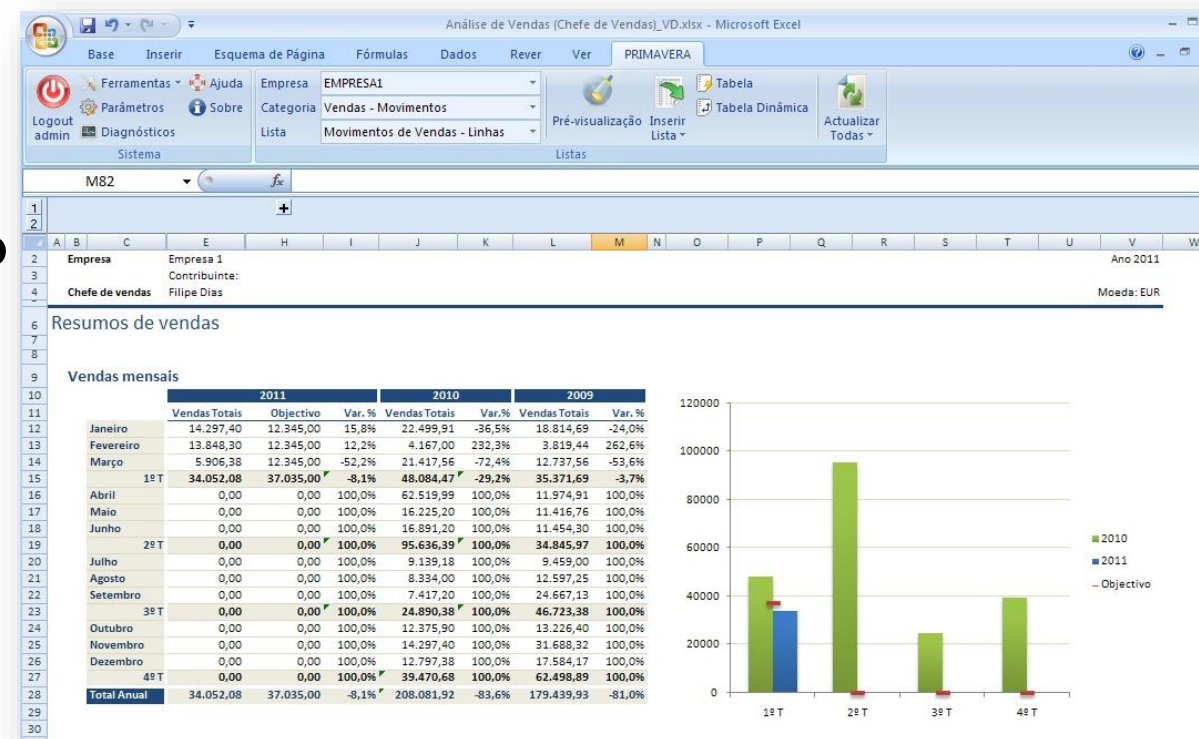




# XLS Sales



- ✓ Mapas orientados ao Chefe de Vendas
  - ❖ Resumos de Vendas (mensal/acumulado)
  - ❖ Análise Vendedores por Ano/Mês
  - ❖ Análises ABC
- ✓ Mapas orientados à Gestão de Topo
- ✓ Mapas orientados ao Vendedor

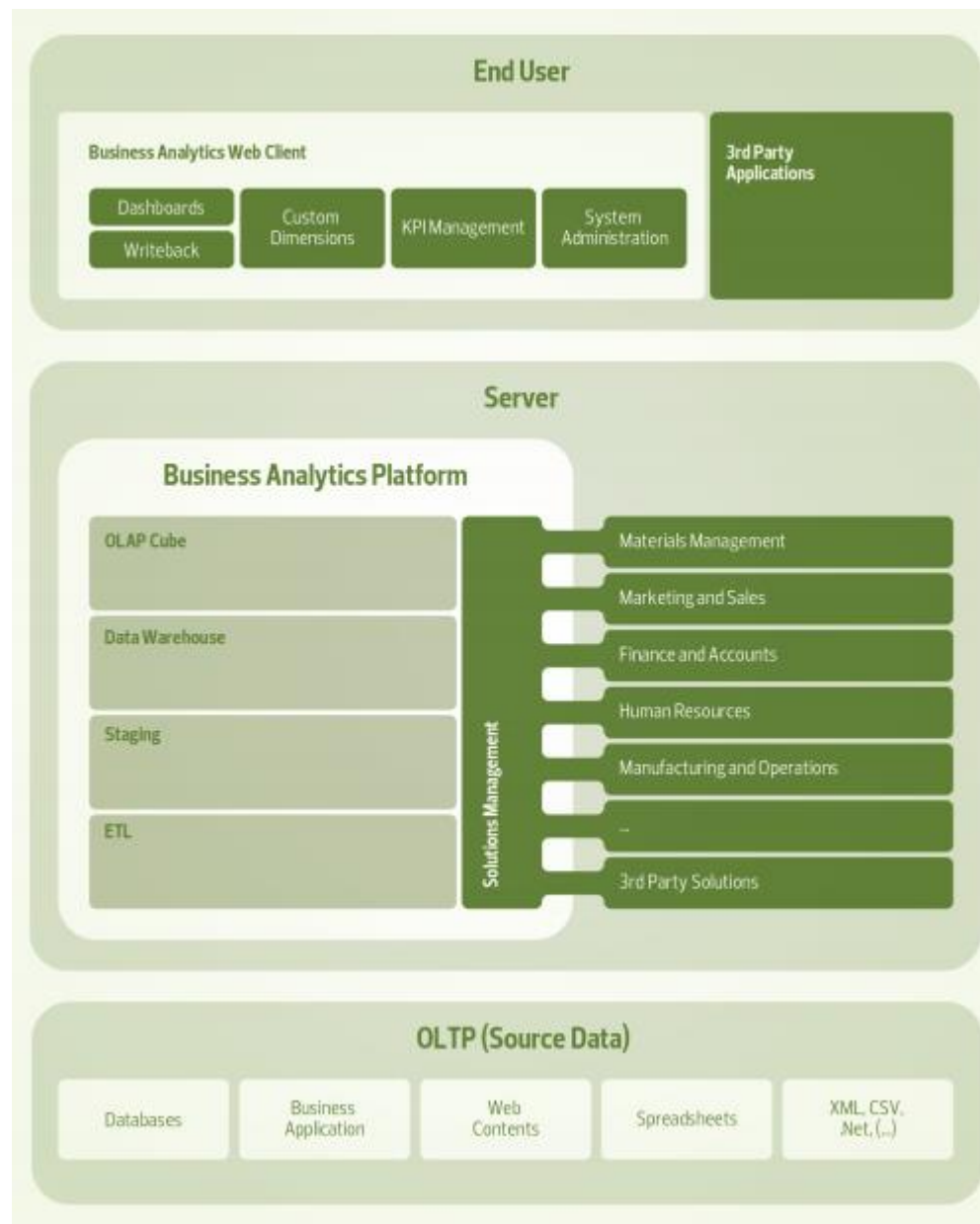


# Vantagens da solução

- ✓ Informação disponível a qualquer hora e em qualquer lugar
- ✓ Acesso imediato a *dashboards* prontos a usar
- ✓ Possibilidade de criar as suas próprias análises
- ✓ Maior alinhamento estratégico, tático e operacional
- ✓ Facilidade de monitorização de desempenho



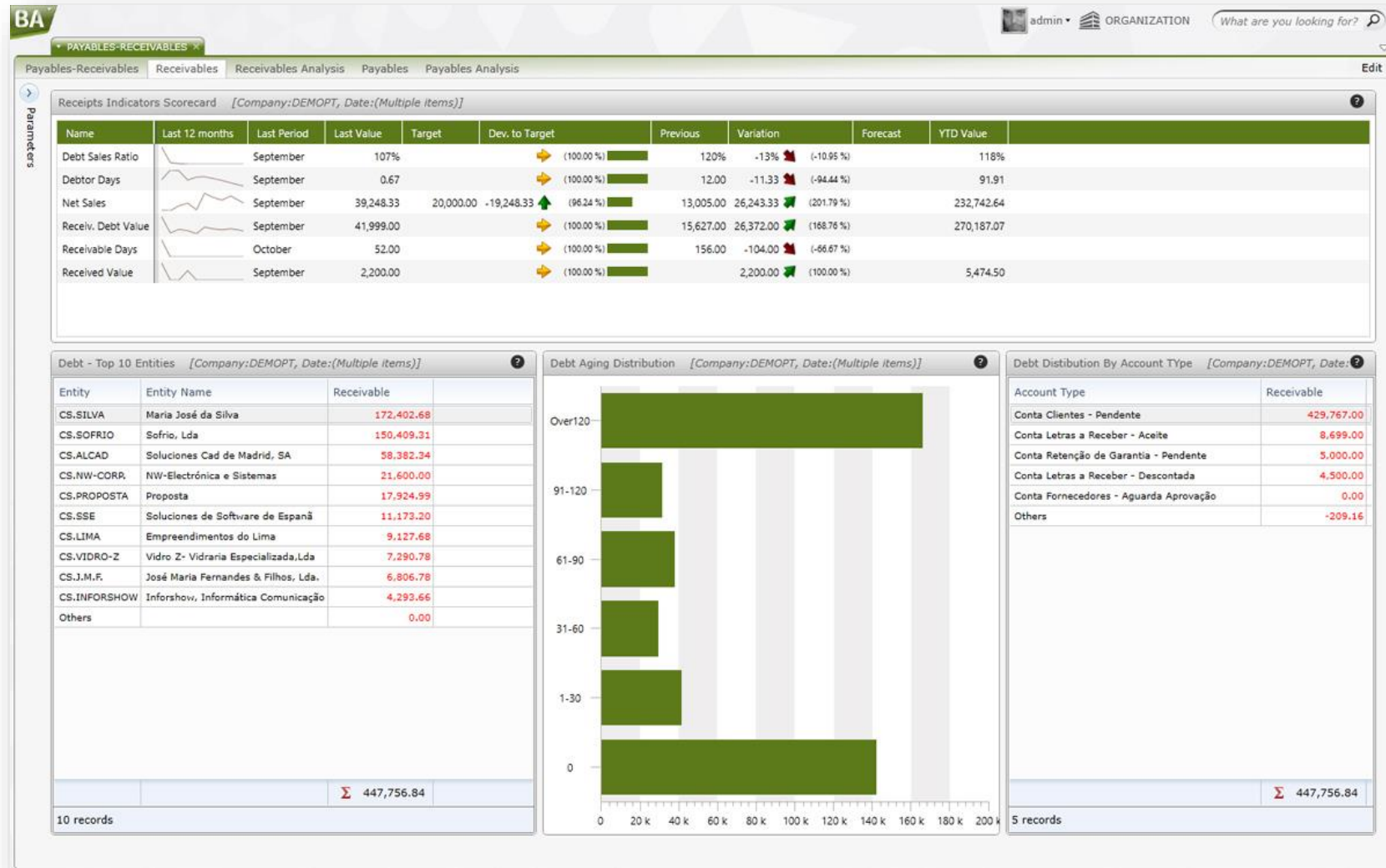
# Arquitetura



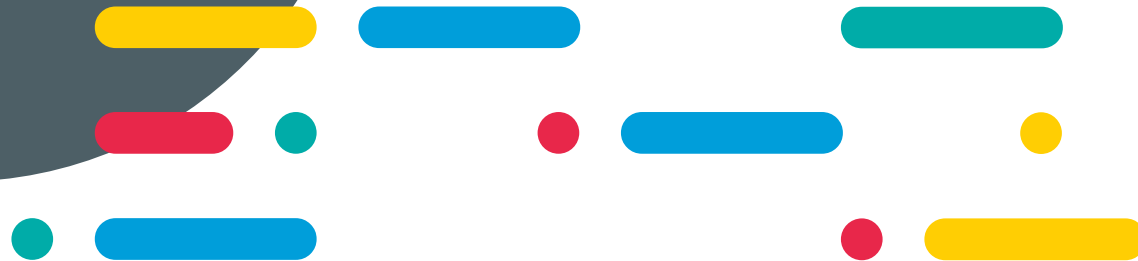
# Dashboards



# Dashboards



# E o futuro?...



# Case Study



thyssenkrupp



# Video



<https://youtu.be/8OWhGiyR4Ns>





ínCentea



**Miguel Corais**

**miguel.corais@incentea.com**



REDESCOBRIR A  
**ESSÊNCIA**